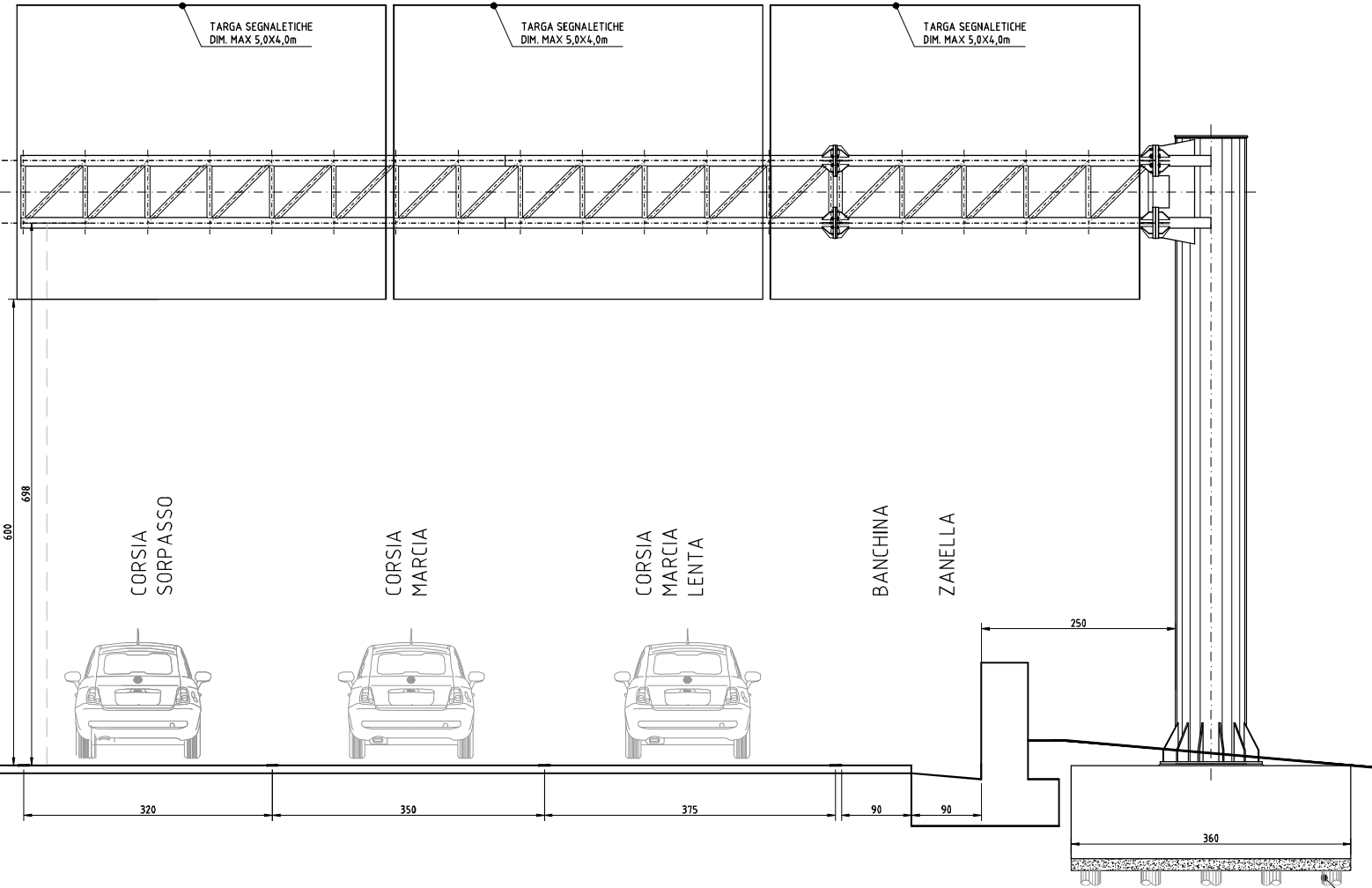


# VISTA FRONTALE - Dettaglio targhe segnaletiche

Scala 1:50 - dimensioni in cm



NOTA:  
I TUBOLARI DI SOSTEGNO DELLE TARGHE SEGNALETICHE SARANNO  
Ø60.3mm, S=5mm POSTI AD INTERASSE MASSIMO i=0,90m

